

Kontroller vandforbruget - Spar penge

Mindst hver 14. dag bør vandmåleren aflæses, så eventuelle fejl opdages.

Støj i vandrørene, kondens på vandmåleren eller manglende vandtryk kan betyde utætte rørinstallationer under gulve eller lignende steder. Det kan kontrolleres ved at se på vandmåleren, når man er sikker på, at der ikke bruges vand. Løber tælleren alligevel rundt, er der en utæthed i installationen.

Ved mistanke om en utæthed i hus eller på privat grund, så ring til en autoriseret VVS-installatør.

Husk også at kontakte forsikringselskabet, hvis De har en rørskadeforsikring.

Reparation og udvidelse

Reparation og udvidelse af vandinstallationen, herunder lukning af stikledningsventilen, må kun udføres af en autoriseret VVS-installatør.

Måkertjek og aflæsning.

De seneste 5 års forbrug kan ses på www.horsensvand.dk.

Hvis måleren er monteret med en fjern-aflæsningsenhed, tilsendes ikke selv-aflæsningskort.

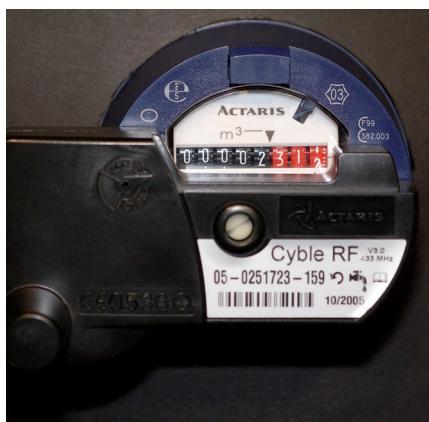
Vandmåleren kan se sådan ud:



HUSK!

Ved aflæsning noteres kun tallene i de sorte felter

Eller sådan:



Tallene på måleren viser:

røde felter = liter-forbrug.
sorte felter = m³-forbrug

